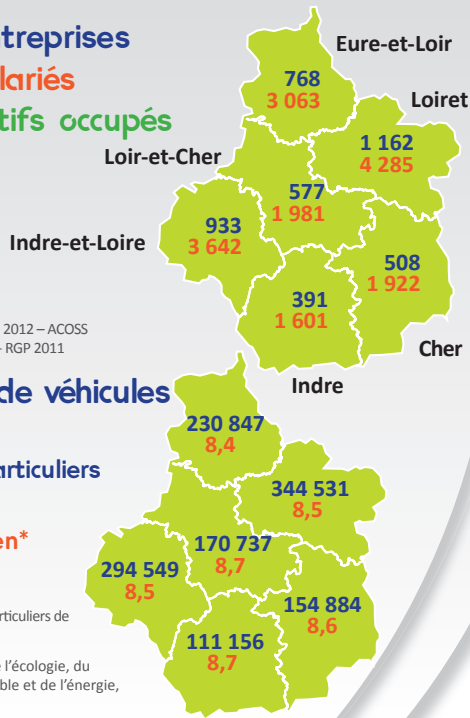


4 339 entreprises
16 494 salariés
21 500 actifs occupés



Sources : INSEE SIRENE 2012 – ACOSS IRPAUTO 2013 - INSEE - RGP 2011

Le parc de véhicules
1 306 704
véhicules particuliers
8,5 ans
d'âge moyen*

*Parc des véhicules particuliers de moins de 15 ans

Source : Ministère de l'écologie, du développement durable et de l'énergie, au 1^{er} janvier 2014

Le secteur

Les activités de la branche

	Entreprises	Salariés
Commerce d'automobiles	1 368	6 812
Réparation d'automobiles	1 595	4 001
Commerce et réparation de poids lourds	137	1 284
Enseignement de la conduite	373	1 051
Commerce d'équipements automobile (hors démolisseurs)	168	1 015
Stations-service	104	795
Contrôle technique	205	499
Commerce et réparation de motocycles	223	315
Location de véhicules	78	320
Parcs de stationnement	25	248
Démolisseurs recycleurs	17	96
Commerce et réparation de cycles	46	58
Stations de lavage	ND*	ND*
TOTAL BRANCHE	4 339	16 494

Sources : INSEE SIRENE 2012 – ACOSS IRPAUTO 2013

*ND : Non Déterminé

L'emploi salarié dans le Commerce et la Réparation Automobile

Le secteur du commerce et de la réparation automobile (CRA) constitue le cœur de la branche des services de l'automobile.

- Le commerce de voitures (4511Z)
- L'entretien et la réparation de voitures (4520A)
- Le commerce et la réparation de poids lourds (4519Z + 4520B)
- Le commerce de détail d'équipements automobiles (4532Z) y compris les démolisseurs
- Le commerce et la réparation de motocycles (4540Z)
- Le commerce de détail de carburants en magasin spécialisé (4730Z).

Répartition par taille d'entreprise

	Entreprises	Salariés
0 salarié	1 683	-
1 à 4 salariés	1 198	2 659
5 à 9 salariés	458	2 740
10 à 19 salariés	154	1 979
20 à 49 salariés	75	2 647
50 salariés et +	34	4 209
TOTAL	3 602	14 234

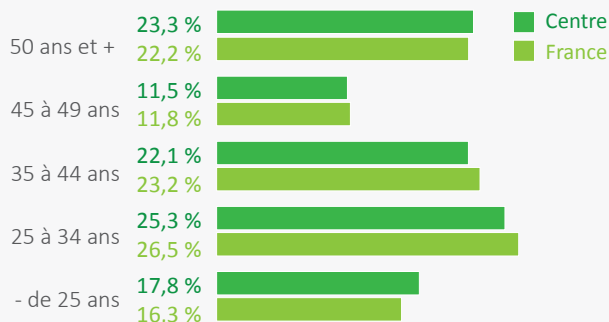
Sources : INSEE SIRENE 2012 – ACOSS 2013 – INSEE DADS 2012

Part de femmes salariées

Centre	France
21,7 %	20,2 %

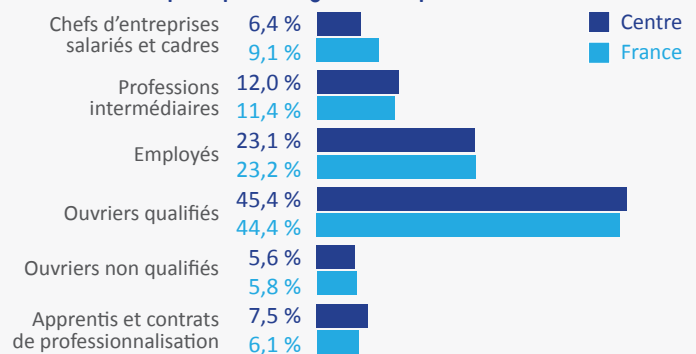
Source : INSEE - DADS 2012

Emplois par âge



Source : INSEE DADS 2012

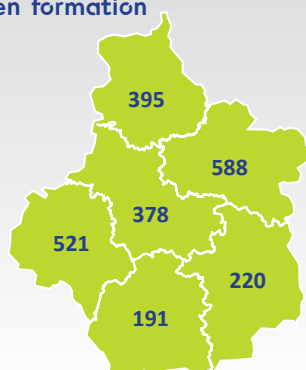
Emplois par catégorie socioprofessionnelle



Source : INSEE DADS 2012

La formation professionnelle des jeunes

2 293 jeunes en formation



Source : ANFA – Effectifs à la rentrée 2014

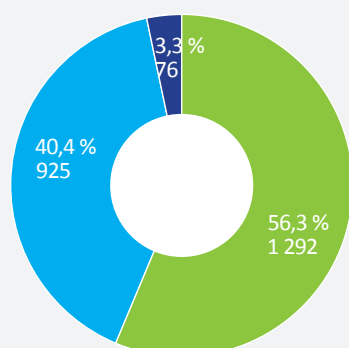
Poids de la formation initiale dans la branche

Nombre de jeunes formés / nombre de salariés de la branche

Centre	13,9 %
France	13,2 %

Source : ANFA 2014 – ACOSS-IRPAUTO 2013

Effectifs en formation par mode de formation



■ Statut scolaire ■ Apprentissage ■ Contrats de professionnalisation

Source : ANFA - Effectif à la rentrée 2014

Effectifs en formation par filière

Filière	Centre
Maintenance dont	1 695 73,9 %
Maintenance VP	1 388 60,5 %
Maintenance VI	212 9,2 %
Maintenance Motocycles	95 4,2 %
Maintenance Cycles	-
Carrosserie	523 22,8 %
Magasinage	64 2,8 %
Commerce et services	11 0,5 %
TOTAL	2 293 100 %

Source : ANFA – Effectifs à la rentrée 2014

Effectifs en formation par certification

Certification	Centre
CAP	727 31,7 %
Mention complémentaire	35 1,5 %
Bac professionnel	1 336 58,3 %
BTS	148 6,5 %
Licence professionnelle	-
Diplôme d'ingénieur / Master	-
Titre	-
CQP	47 2,0 %
TOTAL	2 293 100 %

Source : ANFA – Effectifs à la rentrée 2014

La formation professionnelle continue des salariés

Taux d'accès à la formation des salariés dans le cadre des dispositifs de branche

Centre	13,9 %
France	14,8 %

Source : ANFA/DAFA 2014 – ACOSS-IRPAUTO 2013

Nombre de contrats de professionnalisation pris en charge par l'ANFA en 2014, tous domaines de formation

Centre	84
France	2 989

Source : ANFA - DAFA - Données 2014

Parcours de formation pris en charge par l'ANFA*

	Moins de 10 salariés		10 salariés et plus		Nombre de salariés formés
	Nombre de stagiaires	Nombre d'heures stagiaires	Nombre de stagiaires	Nombre d'heures stagiaires	
Centre	1 793	49 886	1 716	70 928	2 293
France	40 135	1 641 995	49 266	1 928 383	59 008

* Y compris les contrats de professionnalisation - Source : ANFA - DAFA - Données 2014

Retrouvez toutes les publications de l'Observatoire sur www.anfa-auto.fr/observatoire

Observatoire ANFA

2 rue Capella - 44470 Carquefou
Tél. : 02 44 76 21 50
observatoire@anfa-auto.fr

ANFA Centre Val de Loire, Normandie

Parc d'Activité de la Saussaie
98 rue des Hêtres - Saint Cyr en Val 45075 ORLEANS Cedex 2
Tél. : 02.18.84.23.63
orleans@anfa-auto.fr • www.anfa-auto.fr

Directeur de la publication : Patrice OMNES

Directeur de rédaction : Stéphane PAUTET

Rédaction : Charlotte PROVOST

Édition et création : Service Communication ANFA